

A 9 km de Guéret et situé sur la D940 en direction de La Châtre, le village de Glénic se dresse fièrement sur un promontoire dominant La Creuse offrant un très beau panorama.

L'église romane fut fortifiée au cours du XV<sup>ème</sup> siècle. Elle abrite de belles peintures murales restaurées et son portail est décoré de chapiteaux à crochets.

A Glénic, vous pourrez aussi découvrir le célèbre viaduc de pierres enjambant La Creuse qui reliait la voie ferrée d'Aigurande à Guéret mais celle-ci fut fermée en 1950.

## “Le Charme d’une région où la nature a su conserver ses droits”

→ 2 parcs de visites possible



Parc des loups

© C. Féret

### 1 - Les loups de Chabrières

Temps de visite estimé à 2h30.  
 Guide à disposition.  
 Visite Chauffeur et accompagnateur du car gratuite  
 Heure de visite 14h00 ou 15h00 ou 16h00.  
 Nourrissage des loups à 16h00. Meilleure heure de visite à 15h00 et finir sur le nourrissage des loups.  
 Pour plus de détails voir [www.loups-chabrieres.com](http://www.loups-chabrieres.com).



La tuilerie de Pouligny

© Ecomusée Tuilerie de Pouligny

### 2 - La Tuilerie de Pouligny

Temps de visite estimée à 1h30/2h00 (selon les questions des visiteurs).  
 Ouverture du 1<sup>er</sup> mars au 30 novembre.  
 -Pour plus de détails voir [www.tuilerie-pouligny.com](http://www.tuilerie-pouligny.com).

## Suggestions et compléments de Visites

- A découvrir :**
- Fresselines : Expositions estivales de nombreux peintres.
  - Guéret : "Le Labyrinthe Géant". Un espace de loisirs et de détente pour toute la famille. Animations diverses en période estivale.
  - Parc animalier "Les loups de Chabrières". Lieu de découverte d'un mammifère fantastique et de son environnement.

- Observatoire Planétarium. Comptant parmi les premières structures françaises, l'observatoire appartient au réseau des stations de nuit de l'association française d'astronomie.

**A ne pas manquer :**

- Aubusson
- Eaux-les-Bains
- La souterraine
- Crozant
- St-Germain-Beaupré - Guéret.

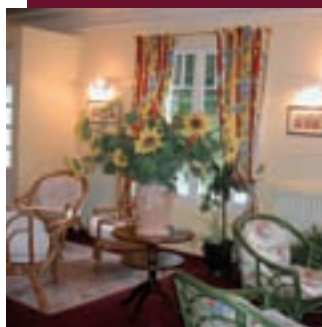


## Le Moulin Noyé\*\*

3, route de La Châtre - 23380 GLENIC  
 Tél. 33 (0) 5 55 52 81 44 - Fax 33 (0) 5 55 52 81 94  
 e-mail : [gueret@groupes.citotel.com](mailto:gueret@groupes.citotel.com)  
 site : [www.moulin-noye.com](http://www.moulin-noye.com)



6



Des arbres, de l'eau, des fleurs...  
 la Nature dans toute sa splendeur !  
 Pas de doute, vous serez sous le charme d'un site unique où vous pourrez apprécier l'Art de la Gastronomie. La Carte varie selon les saisons et les Coups de cœur du Chef, vous proposant une Terrine de Foie Gras Maison à La Fleur de Sel, un Pavé de Sandre Grillé sur Peau, des Queues d'Ecrevisses à l'Américaine ou bien encore un Tournedos Rossini, vous l'aurez compris..., des mets sortants du cru, seulement élaborés avec des produits frais...  
 Alors n'hésitez pas pour cette étape gourmande alliant plaisir du palais et celui des yeux à la vue plongeante sur les Gorges de la Creuse  
 Au pied de l'établissement, dans un cadre enchanteur, coule et s'enroule La Creuse...

## Stop Lunch...

### TARIFS par personne :

Stop Lunch (2 menus)	16,00€
Stop Lunch (2 menus)	22,00€
Stop Lunch	27,00€
Stop Lunch	35,00€

### Les petits plus :

Kir vin blanc et ses gâteaux salés	1,50€
Cocktail Maison et ses gâteaux salés	2,50€
Kir pétillant et ses gâteaux salés	3,50€
Cuvée Maison (la bouteille) Merlot rouge et Muscadet blanc	8,50€
Café	1,20€